

## KARDIOWERSJA ELEKTRYCZNA Informacja dla Pacjentów

**Kardiowersja elektryczna** – uzyskanie rytmu zatokowego serca za pomocą energii elektrycznej.

Polega ona na przywróceniu prawidłowej pracy serca za pomocą impulsu prądu stałego, który w specjalny sposób jest zsynchronizowany ze skurczem serca. Czas wyładowania prądu jest bardzo krótki (wynosi 10 milisekund), a jego energia zależna od rodzaju i czasu trwania arytmii. Po zastosowaniu krótko działającego znieczulenia ogólnego, 2 elektrody wielkości dłoni przykładają się do klatki piersiowej i specjalnym przyciskiem wyzwala impuls prądu elektrycznego.

Kardiowersję wykonujemy w przypadku wystąpienia u pacjenta zaburzeń rytmu serca których nie udało się umiarować farmakologicznie.

Przed zabiegiem chory powinien pozostać na czczo przez co najmniej 6 godzin.

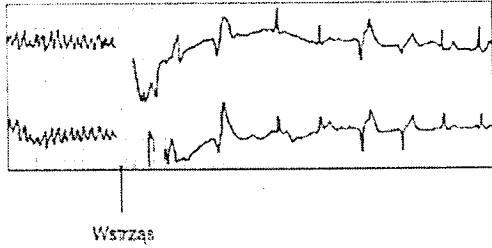
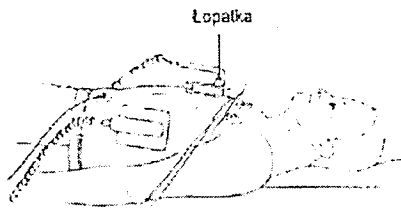
Wykonanie zabiegu:

- wkłucie do żyły
- znieczulenie- najczęściej etomidat (Hypnomidate)
- odpowiednie przyłożenie nażelowanych elektrod - jedna w prawej okolicy podobańczykowej, druga w okolicy koniuszka serca.
- wyzwolenie impulsu prądu

Kardiowersja jest zabiegiem dość bezpiecznym. Przede wszystkim przeprowadza się ją w czasie pełnego nadzoru lekarskiego. Efekt kardiowersji jest natychmiastowy a ryzyko uszkodzenia serca jest minimalne. Incydenty zatorowo – zakrzepowe po zabiegach kardiowersji występują u mniej niż 1% pacjentów. Jest to także zabieg dość skuteczny. W krótkim napadzie arytmii powrót pracy serca uzyskuje się w około 90%, a w długim napadzie w 60-80%.

Jeśli arytmia trwa dłużej niż 48 godzin, ze względu na ryzyko obecności skrzepów krwi w źle kurczącym się przez dłuższy czas przedsionku, wymagane jest wcześniejsze przygotowanie do zabiegu, poprzez przyjmowanie specjalnych leków rozrzedzających krew (Acenokumarol, Sintrom) przez około 4 tygodnie (INR między 2 – 3). W takim przypadku, konieczne jest również zastosowanie takiego leczenia przez 4 tygodnie po zabiegu kardiowersji.

U niektórych pacjentów istnieje konieczność powtarzania zabiegów wielokrotnie, zwłaszcza gdy arytmia jest oporna na leczenie. O liczbie wykonywanych zabiegów, ich częstotliwości i konieczności, a także rodzaju zastosowanego prądu musi decydować indywidualnie lekarz prowadzący.



### ZGODA PACJENTA

Ja niżej podpisany(a) .....  
po zapoznaniu się z „Informacją dla pacjenta” wyrażam zgodę na poddanie się  
zabiegowi kardiowersji elektrycznej.

.....  
Podpis pacjenta, data

.....  
Podpis lekarza, data